

Bytová jednotka I

Budova SO-01 (A)

Koželuhy Čáslav č.p. 77

Čáslav - Nové Město

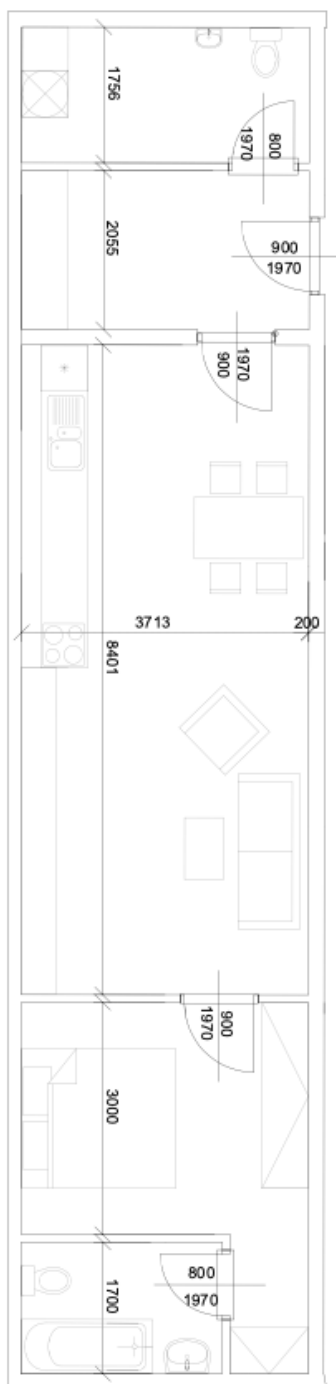
Bytová jednotka:

Podlaží: 3.NP – podkroví

Plocha: 62,70 m²

Uspořádání: 2+kk





Standard a vybavení bytu

Projekt představuje kombinaci kvalitních materiálů, ekologických řešení i trvalého nadčasového stylu. Jednotlivé budovy nabízí různé velikosti bytů i možnosti konkrétních doplňkových úprav a materiálů.

Vstupní dveře

Bezpečnostní dveře typu K330/3 s protipožární úpravou certifikovány v 3. bezpečnostní třídě (RC3). Ze zámkové strany bezpečnostních dveří se vysouvají aktivní jistící body, na závěsových straně dveří jsou umístěny 4 pasivní jistící body a 3 pevné závěsy. Dveře jsou usazené do ocelových zárubních, které zajistí dostatečné bezpečí pro vás i vaše blízké.

Interiérové dveře

Základní standard fóliové v dekoru buk, dub, višň nebo ořech.

Případně příplatkové masivní dřevěné nebo prosklené dveře dle následné specifikace.

Variabilní možnosti dveřního kování.

Stropy a zdi

Sádrový štuk s dokonalými barvami Primalex Polar - bělost min. 92% - otěruvzdorný nátěr s vysokou bělostí a kryvostí. Bílá nebo smetanová barva jako standard, za příplatek barvy dle vzorníku tónovacího centra Primalex.

V podkroví (3. NP) obložení sádrokartonem tl. 12,5 mm se zvýšenou protipožární odolností.

Podlahy

Standard laminátová podlaha

Laminátové podlahy třídy zátěže 32 (tloušťka lamel 8 mm)

Laminátové podlahy třídy zátěže 33 (tloušťka lamel 12 mm)

Příplatkové podlahy:

Vinylové podlahy - s třídou zátěže 31, 42 nebo celovinylové podlahy s třídou zátěže 32.

Dřevěné podlahy - parketový vzor (3-lamely, lakovaná) nebo prkenná podlaha (1-lamela, olejovaná).

Koupelny a toalety

Umyvadla a toalety série Jika Deep a Jika Lyra Plus.

Baterie Jika a Elbe.

Dlažba a obklady

Kvalitní keramické a kameninové dlažby a obklady od Rako a dalších ověřených dodavatelů. Konkrétní použité série: Série COLOR ONE 15 x 15 cm, série GARDA 33 x 33 cm, série FORM 33 x 33 cm a série BLOCK 45 x 45 cm.

Bezpečnostní a komunikační prvky

Protipožární čidla v každém bytě i ve společných prostorách domu.

Osvětlení s pohybovými čidly na chodbách.

Zasíťování budov datovými kabely a příprava pro budoucí optické kabely.

Vypínače, zásuvky, rozvaděče

Elegantní vypínače a zásuvky Legrand a ABB.
Moderní bezpečnostní jističe s přepětovými chrániči.
S příplatek další aktivní bezpečnostní prvky (např. EZS).

Kuchyně

V ceně bytu není obsažena kuchyňská linka a vestavěné skříně. Chceme ale i v této zásadní části bytu pomoci a ve spolupráci s partnery vám chceme zajistit co nejlepší nabídku. Kuchyňská linka spolu s dalším vybavením tak může být začleněna do celkové ceny bytu a být součástí např. hypotečního úvěru.

Kuchyně jsou navrženy tak, aby se daly prakticky zařídit a nabízely zároveň variabilitu z hlediska materiálů i použitých technologií. Při včasné rezervaci a koupi bytu lze upravit během stavby i rozvody vody, kanalizace a elektra. Pokud si vyberete některého z našich partnerských dodavatelů kuchyní, připravíme pro vás detailní zaměření kuchyně zdarma.

Parkování

V ceně bytu je vyhrazené vlastní venkovní parkovací místo. Další parkovací místa jsou za příplatek k dispozici v rámci areálu.

Kontakty:

byty@kozeluhy.cz
+420 776 176 417