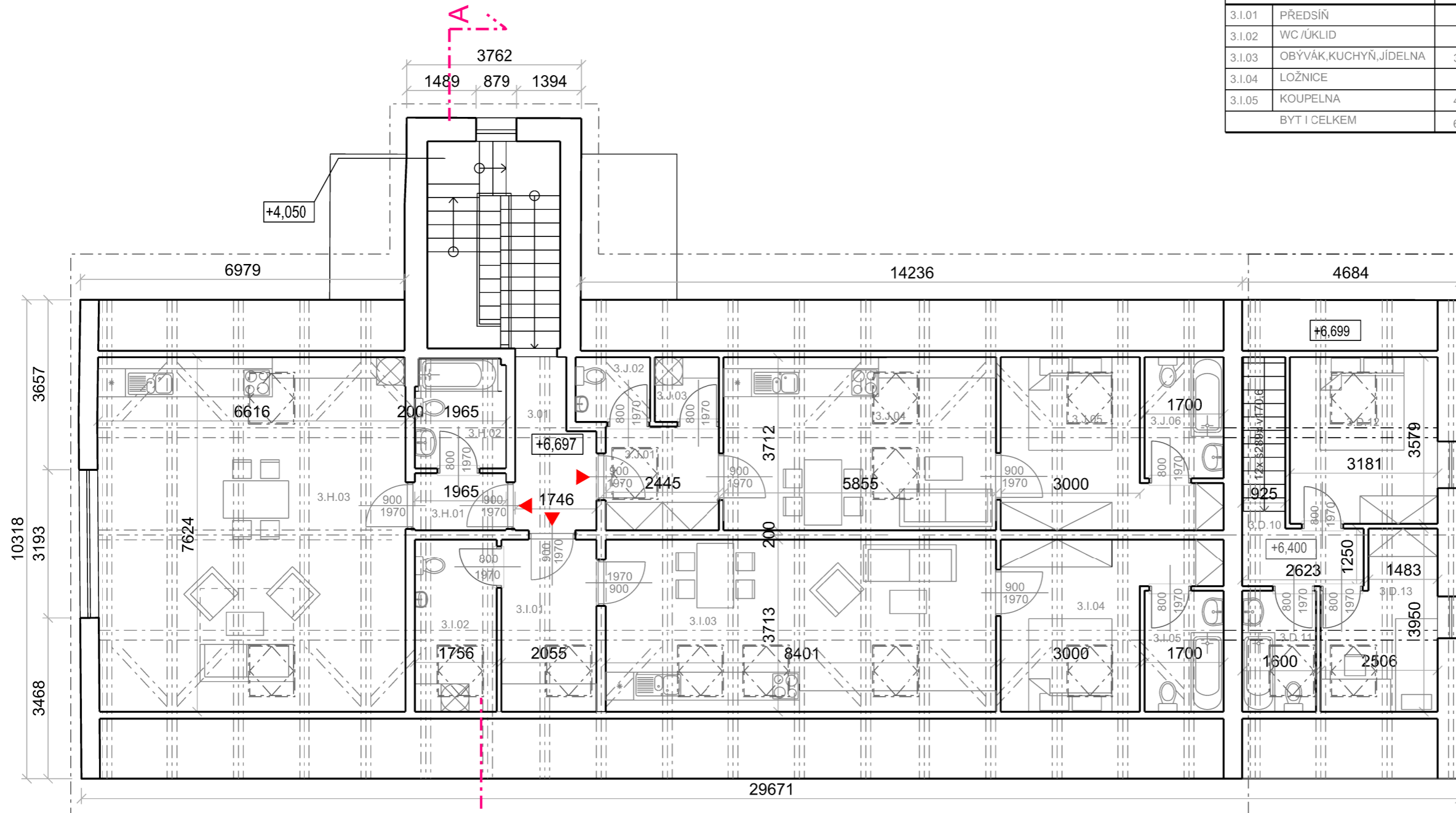


TABULKA MÍSTNOSTÍ:

Č.MÍST.	NÁZEV MÍSTNOSTI	M <sup>2</sup>
3.01	HALA A SCHODIŠTĚ	18,4
3.H.01	PŘEDSÍŇ	6
3.H.02	KOUPELNA	4,6
3.H.03	OBÝVÁK, KUCHYŇ, JÍDELNA	50,3
BYT H CELKEM		60,9
3.I.01	PŘEDSÍŇ	7,6
3.I.02	WC / ÚKLID	6,5
3.I.03	OBÝVÁK, KUCHYŇ, JÍDELNA	31,2
3.I.04	LOŽNICE	13
3.I.05	KOUPELNA	4,4
BYT I CELKEM		62,7

3.J.01	PŘEDSÍŇ	5,4
3.J.02	WC	2,3
3.J.03	PRÁČOVNA / ÚKLID	1,9
3.J.04	OBÝVÁK, KUCHYŇ, JÍDELNA	21,8
3.J.05	LOŽNICE	13
3.J.06	KOUPELNA	4,4
BYT J CELKEM		48,8
3.D.10	CHODBA	3,6
3.D.11	KOUPELNA	4,2
3.D.12	LOŽNICE	11,4
3.D.13	DĚTSKÝ POKOJ	8,5
BYT D MEZONET CELKEM		97



PROJEKTANT:  
Ting s.r.o.  
Jugoslávských partyzánů 11  
Praha 6, 160 00  
tel.: +420 776 280 098  
ting@ting.cz

NÁZEV ZAKÁZKY:  
**BYTOVÉ DOMY KOŽELUHY**

STUPEŇ:  
DUR

ČÁST:  
Architektonicko-Stavební

ZODPOVĚDNÝ PROJEKTANT:  
MgA. Štěpán Toman

Ing.arch. Jana Zicha

MĚŘÍTKO: 1:100 @A3

DATUM: 10/2019

NÁZEV VÝKRESU:  
Navrhovaný stav\_Budova A

Půdorys 3.NP